



PEMERINTAH KOTA TEGAL

RUMAH SAKIT UMUM DAERAH KARDINAH

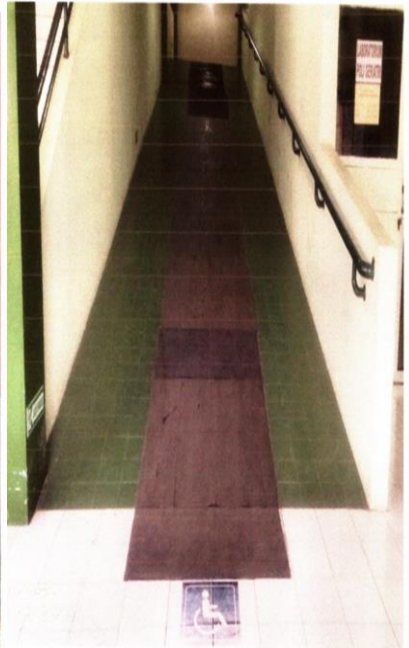
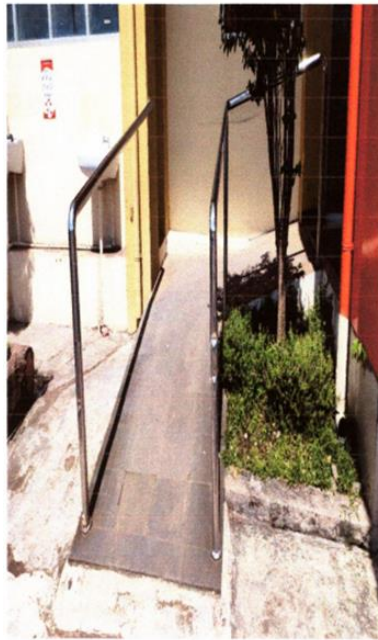
JL. AIP. KS. Tubun No. 2 Tegal
Telp. (0283) 350377 / 350477 / 350577 / 341938, Fak (0283) 353131 Kode Pos 52124

AKSESIBILITAS BAGI PENYANDANG DISABILITAS

Aksesibilitas bagi penyandang disabilitas bukan hanya tentang fasilitas fisik, tetapi juga tentang menciptakan lingkungan yang inklusif dan setara bagi semua. Di RSUD Kardinah, kami berkomitmen untuk memastikan bahwa setiap pasien, tanpa terkecuali, dapat mengakses layanan kesehatan dengan mudah, nyaman, dan tanpa hambatan. Dengan berbagai fasilitas yang ramah disabilitas serta pelayanan yang berorientasi pada kebutuhan individu, kami berusaha mewujudkan sistem kesehatan yang inklusif dan berkeadilan bagi seluruh masyarakat.

No	Sarana Fisik	Keterangan
1	Kursi Roda	
2	Pintu Masuk Yang Mudah di Akses	

3 Step Lobby / Ramp



4 Lift Khusus dilengkapi huruf braile



5 Selarang yang menghubungkan ruangan



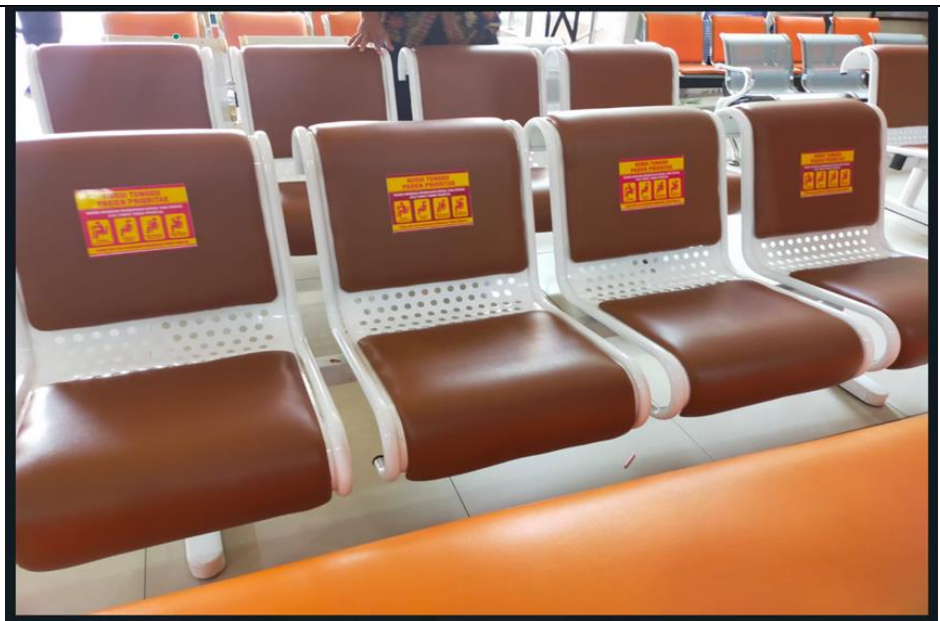
6 Toilet Khusus



7 Loket Khusus



8 Ruang Tunggu Pasien



9 Guilding Block



10 Area Parkir



11 Alat Bantu Dengar



12 Petugas Pembantu



13 MoU RSUD Kardinah, Pengadilan Negeri Tegal dan SLB Negeri Kota Tegal

